

MÉTODO E OBJETIVOS

A **ecografia deve** ser entendida como uma extensão do exame clínico e pode realizar-se em ambiente extra-hospitalar, no local do sinistro/acidente, na ambulância durante o transporte do paciente ou no hospital (sala de emergência, Internamento ou UCI).

Com isto melhoramos a capacidade de diagnóstico e teremos um melhor prognóstico para se iniciar o tratamento.

Para além das situações de Emergência, os protocolos de exploração ecográficos actuais optimizam a gestão das situações críticas em ambiente extra-hospitalar, e ajudam nos critérios de encaminhamento para as unidades/serviços de referência.

Este **Curso de Iniciação em Ecografia Musculo-Esquelética** pretende dotar os formandos de conhecimentos/aplições na área dos conceitos básicos da **Ecografia** (princípios físicos...), actualização da anatomia **do ombro, joelho, cotovelo, punho, anca e tornozelo** correlacionada com a imagem ecográfica. Pretende ainda responder a perguntas frequentes, tais como:

Há rotura muscular ou tendinosa?

Há bursite, derrame articular ou sinais de sinovite?

Há calcificações tendinosas ou sinais de tendinopatia?

Há hematoma? Este é subcutâneo ou intramuscular?

O uso da **ecografia em Centros de Saúde, Urgência/Emergência e Consultórios privados**, tem a sua justificação na forma como ajuda o médico/profissional de saúde a encontrar de forma rápida e fácil uma resposta que lhe permita orientar/tratar da melhor maneira possível o paciente.

INSCRIÇÃO & PAGAMENTO

Directamente em <https://ask.com.pt>

500€

Nº máximo de alunos por curso 25

Rácio máximo de alunos por ecógrafo : 5

INFORMACIÓN

CURSO DE INICIAÇÃO ECOGRAFIA MÚSCULO ESQUELÉTICA

Mail secretaria@ask.com.pt

Contacto: 2433997479 / 914805004
Logística: 914805004

WEB: <https://ask.com.pt/>
Campus: www.ecografia.eu/campusvirtual

22 e 23 de Fevereiro de 2019
09:00h a 14:00h - 15:30h a 19:30h
SEDE: ESCOLA SUPERIOR DE DESPORTO DE
RIO MAIOR

Avenida Dr. Mário Soares, n.º 110, 2040-413, Rio Maior

ORGANIZA

COLABORA

MAIS CURSOS E FORMAÇÃO EM

WWW.ECOGRAFIA.EU



MAIS INFORMAÇÃO

FORMADORES

Dr. Nabor Diaz Rodriguez

Médico Ecografista, Coordenador GTE por Espanha

Dr. Bruno Pombo

Ortopedia, Membro GTE Portugal

D. Manuel Duarte Lobo

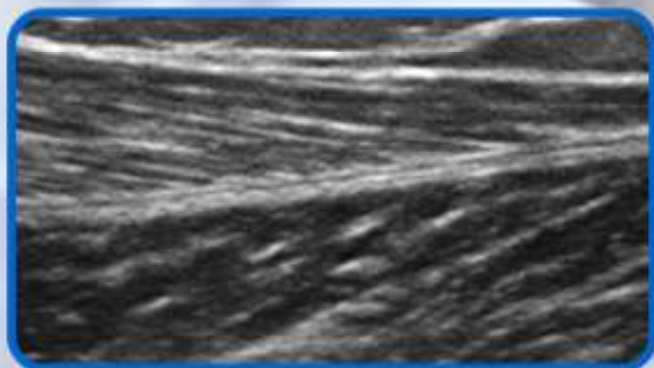
TSDT Radiologia, Membro GTE por Portugal

DIRECTOR

D. Manuel Duarte Lobo

O CURSO INCLUI

Manual Digital, Web e Campus de Ecografia



PROGRAMA

PRÉ-CURSO NÃO PRESENCIAL

Realização de testes e casos clínicos
em campus e estudo ONLINE

PROGRAMA CURSO PARTE PRESENCIAL

PRIMEIRO DIA

Apresentação :

- Entrega de Material Didáctico, Assinaturas e Avaliações.

Ecografia do Ombro NORMAL e introdução ao ombro patológico:

- Anatomia ecográfica, sistemática de exploração ecográfica
- Sinovite, Bursite, Calcificação, Rotura.

Ecografia do Cotovelo/Punho-Mão NORMAL e introdução a Cotovelo/Punho-Mão patológico:

- Anatomia ecográfica, sistemática de exploração ecográfica
- Sinovite, Tendinopatia, Síndromes de conflito, Rotura.

Manuseamento do Ecógrafo e Práticas de Eco de Ombro / Cotovelo / Punho-Mão (Com Modelos)

Ecografia de Anca-Coxa NORMAL e introdução a Anca-Coxa patológica:

- Anatomia ecográfica, sistemática de exploração ecográfica
- Bursite, Derrame articular, Tendinopatia, Rotura

SEGUNDO DIA

Web: Campus-CD-Vídeos-Manuais-Galerias-C. Clínicos

Ecografia de Joelho-Perna NORMAL e introdução a Joelho-Perna patológica:

- Anatomia ecográfica, sistemática de exploração ecográfica
- Bursite, Tendinose-Entorse, Quisto-Rotura Muscular/Tendinosa,

Ecografia de Tornozelo-Pé NORMAL e introdução a tornozelo-pé patológico:

- Anatomia ecográfica, sistemática de exploração ecográfica
- Bursite, Fascite, Tenosinovite, Rotura

Práticas de Anca-Coxa-Joelho-Perna-Pé-Tornozelo(Com Modelos)

Exame Prático de: Ombro-Cotovelo-Punho/Mão-Anca/Coxa-Joelho/Perna-Tornozelo/Pé

(recolha de assinaturas e avaliações)

PÓS-CURSO NÃO PRESENCIAL

Realização de testes e casos clínicos
no campus e estudo ONLINE (diploma)

BOLETIM DE INSCRIÇÃO

Nome:

Apelido:

Telefone:

E-Mail:

Local de Trabalho:

FORMA DE PAGAMENTO



Informação:

O curso pode ser cancelado ou a data modificada devido à falta de quorum. Neste caso, o aluno tem o direito de reservar a sua inscrição para outro curso ou pedir de devolução do mesmo valor. A organização não assumirá outras despesas associadas.

De acordo com a Lei de Protecção de dados Pessoais (Lei n.º 103/2015, de 24/08), ao responder a este boletim você, de modo consciente e expresso, permite a incorporação dos seus elementos, na base de dados da SOGAE com a finalidade de enviar publicidade que possa ser do seu interesse. Poderá cancelar, retificar ou alargar a subscrição em: bajas@ecografia.eu